



ใบอนุญาตนำเที่ยวเลขที่ 11/11151

Phan Miles Travel Cruises Co.,Ltd. พันไมล์ แทรเวล ครุยเซิล

428/35 หมู่บ้านฮาบิเทีย โมทีฟ ถนนปิ่นเกล้าอินทรา แขวงสามวาตะวันตก เขตคลองสามวา กรุงเทพฯ 10510

Tel : 096-226-5198 Fax : 02-076-5665

Line : @1000miles

E-mail: 1000milestravel@gmail.com

www.1000milestravelcruises.com



Add Friends

1000 Miles

1000Milestravel

1000Milestravel

6 วัน 5 คืน ไม่เข้าร้าน H3

H3

望山谷

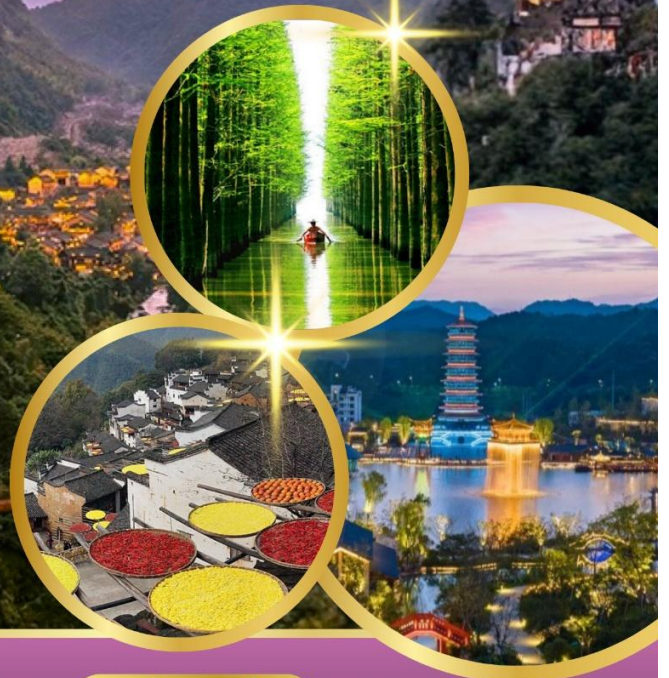
บินตรงหวงชาน
คุ้ หุบเขาเทวดา
วังเซียนกู่

MTWT260013



หมู่บ้านโบราณหวงหลิ่ง
หมู่บ้านโบราณหงซุ

รวมภาษีน้ำมัน ณ ปัจจุบันแล้ว



✈️ เดินทาง พฤษภาคม - มิถุนายน 69

6 วัน 5 คืน

เที่ยวครบทุกไฮไลท์ ★★★★★

ชมการแสดงและแสงสีในอุทยานงูหนีใจ หุบเขาเทวดา
ถนนโบราณเทียนเจีย สอนป่าไม้ลอยน้ำชิงชานหู

เริ่มต้น

เที่ยวเต็มสุข ไม่เข้าร้าน

19,780



MTWT260013

6 วัน 5 คืน

DMK    TXN				TXN    DMK			
เที่ยวบิน	ไฟล์ท์	ออก	ถึง	เที่ยวบิน	ไฟล์ท์	ออก	ถึง
ขาไป	SL8106	14.00	19.10	ขากลับ	SL8107	20.10	23.30

วันที่	โปรแกรมการท่องเที่ยว	เช้า	กลางวัน	เย็น	ที่พัก
1	• ทำอากาศยานดอนเมือง - เมืองหวงซาน				PAIJING HOLIDAY HOTEL ★★★★ มาตรฐานของจีนหรือเทียบเท่า
2	• เมืองหวงซาน-หมู่บ้านโบราณหวงหลิ่ง-ถนนเทียนเจีย-ถนนราวดอกไม้-อุทยานวูหนี่โจว-ชมการแสดงและแสงสีในอุทยานวูหนี่โจว			อิสระ	WUNVZHOU WANCHUAN HOTEL ★★★★ มาตรฐานของจีนหรือเทียบเท่า
3	• อุทยานวูหนี่โจว - เมืองซ่งเหลา - หุบเขาเทวดา(วังเซียนถู่)				JIANGNAN HAOTING HOTEL ★★★★ มาตรฐานของจีนหรือเทียบเท่า
4	• เมืองซ่งเหลา - หมู่บ้านโบราณหงซุน- เมืองหวงซาน- ถนนโบราณกุนซี				PAIJING HOLIDAY HOTEL ★★★★ มาตรฐานของจีนหรือเทียบเท่า
5	• เมืองหวงซาน- อิสระพักผ่อนตามอัธยาศัยในโรงแรม - หรือเลือกซื้อโปรแกรมเสริม OPTIONAL TOUR ตามอัธยาศัย		อิสระ	อิสระ	PAIJING HOLIDAY HOTEL ★★★★ มาตรฐานของจีนหรือเทียบเท่า
6	• เมืองหวงซาน -อุทยานป่าลอยน้ำซิงซานหู่- อิสระช้อปปิ้งย่านการค้าหลี่หยาง-เดินทางกลับกรุงเทพฯ			อิสระ 	

ทางบริษัทฯ ขอสงวนสิทธิ์ในการสลับโปรแกรมทัวร์ตามความเหมาะสมขึ้นอยู่กับสถานการณ์หน้างาน โดยยึดถือผลประโยชน์ของลูกค้าเป็นสำคัญ



เมืองหวงชาน



วันแรก ทำอากาศยานดอนเมือง – เมืองหวงชาน

11.00 น. คณะเดินทางพร้อมกันที่ **ทำอากาศยานดอนเมือง** อาคารผู้โดยสารระหว่างประเทศขาออกอาคาร 1 ชั้น 3 ประตู 10 เคาน์เตอร์ เช็คอิน **สายการบิน THAI LION AIR (SL)** โดยมีเจ้าหน้าที่บริษัทฯ คอยให้การต้อนรับและอำนวยความสะดวกในการเช็คอิน

14.00 น. นำท่านเดินทางสู่ **เมืองหวงชาน** โดยสายการบิน **THAI LION AIR** เที่ยวบินที่ **SL8106** (เที่ยวบินใช้เวลาบินประมาณ 4 ชั่วโมง ไม่เสิร์ฟอาหารระหว่างเที่ยวบิน แต่ท่านสามารถเลือกซื้ออาหารและเครื่องดื่มจากพนักงานต้อนรับบนเครื่องได้)

19.10 น. เดินทางถึง **สนามบินนานาชาติฉุนซี เมืองหวงชาน 黄山屯溪国际机场** (เวลาในประเทศจีนเร็วกว่าเวลาในประเทศไทย 1 ชั่วโมง) นำคณะผ่านพิธีการตรวจคนเข้าเมืองและศุลกากร จากนั้นนำท่านขึ้นรถบัสเพื่อเดินทางเข้าที่พัก

เมืองหวงชาน 黄山市 เป็นเมืองประวัติศาสตร์เก่าแก่ และเป็นเมืองต้นแบบของวัฒนธรรมสุขใจ อยู่ทางตอนใต้ของมณฑลอันฮุยทางภาคตะวันออกของจีน มีแหล่งท่องเที่ยวชื่อดังคือภูเขาหวงชานอันได้ชื่อว่าเป็นหนึ่งในภูเขาที่สวยงามที่สุดของจีนเป็น ไอคอนของเมือง

พักที่ **PAIJING HOLIDAY HOTEL** โรงแรมระดับ 4 ดาวท้องถิ่น หรือเทียบเท่า **เมืองหวงชาน**

วันที่สอง เมืองหวงชาน-หมู่บ้านโบราณหวงหลิง-ถนนเทียนเจีย-ถนนธารดอกไม้-อุทยานวู่หนี่โจว-ชมการแสดงและแสงสีในอุทยานวู่หนี่โจว

เช้า **รับประทานอาหารเช้า ณ ห้องอาหารของโรงแรม (1)**

หลังอาหารเช้าท่านเดินทางสู่ **หมู่บ้านโบราณหวงหลิง 篁岭** (ระยะทาง 80 กม. ใช้เวลาเดินทางโดยรถบัสราว 1 ชั่วโมงเศษ)



หมู่บ้านโบราณหวงหลิ่ง

นำท่านเดินทาง เที่ยวชม **หมู่บ้านโบราณหวงหลิ่ง 篁岭景区** (รวมค่ากระเช้าขาขึ้นและขาลง) **หมู่บ้านโบราณ สไตล์หุยโจว** ที่เริ่มสร้างขึ้นตั้งแต่สมัยราชวงศ์หมิงมีอายุกว่า 500 ปี บ้านทุกหลังถูกสร้างเรียงตามแนวเชิงเขาได้อย่างลงตัวและงดงาม จุดเด่นของที่นี่คือบ้านทุกหลังจะมีระเบียงหรือลานหน้าบ้านที่ใช้เป็นที่สำหรับตากธัญพืชในฤดูเก็บเกี่ยว อาทิ พริกสด เมล็ดข้าวโพด เมล็ดข้าวเปลือก หัวหอม กระเทียม ฯลฯ โดยนำธัญพืชใส่ไว้ในกระด้งทรงกลม เมื่อมองจากมุมสูงจะเห็นภาพที่เป็นสีสันนทกสยในวงกลมของกระด้ง ซึ่งเป็นภาพสวยงามและน่าทึ่งสำหรับผู้มาพบเห็น ปัจจุบันมีการทุ่มทุน บูรณะฟื้นฟูให้หมู่บ้าน โบราณแห่งนี้ให้กลายเป็นแหล่งท่องเที่ยวขึ้นชื่อของเมืองวู่หยวน.....



ถนนโบราณเทียนเจีย

ท่านจะได้ชมความสวยงามมากมาย อาทิ สะพานรวมใจ ณ จุดนี้จะได้เห็นนาขั้นบันไดที่สวยงามในหุบเขาเบื้องล่าง **ถนนโบราณเทียนเจีย 篁岭天街 ถนนธารดอกไม้ 花溪水街** ซึ่งล้วนเป็นจุดเช็คอินถ่ายภาพยอดนิยมในหมู่บ้านโบราณ....

เที่ยง

รับประทานอาหารกลางวัน ณ ร้านอาหารในอุทยาน (2)

หลังอาหารนำท่านนั่งกระเช้าลงจากหมู่บ้านหวงหลิ่ง นำท่านขึ้นรถบัสเดินทางสู่อุทยานวู่หนี่โจว



อุทยานวู่หนี่โจว

จากนั้นนำคณะเดินทางสู่อุทยานท่องเที่ยว **วูหนี่โจว 婺女州景区** ที่ตั้งอยู่ในอำเภอหฺวงชฺวาน มณฑลเจียงซี เป็นอุทยานท่องเที่ยวแนวใหม่ที่รวมเอาแหล่งท่องเที่ยว จุดเช็คอิน ร้านอาหารและรีสอร์ทไว้อย่างครบถ้วน โดยจำลองสิ่งปลูกสร้างแนวย้อนยุคตามสไตล์วัฒนธรรมหฺยโจว(อันหฺย) ที่โดดเด่นอย่างด้วยเอกลักษณ์ มีการตกแต่งด้วยแสง สี ที่สวยงามตระการตาในช่วงหัวค่ำ พร้อมการแสดงหลายชุดที่สร้างความตื่นตาและประทับใจแก่ผู้มาเยือน.....ให้ท่านอิสระเดินชมแสง สี จุดเช็คอินและถ่ายภาพสวยงามภายในอุทยาน

เย็น

อิสระอาหารมื้อค่ำเพื่อความสะดวกในการเดินเที่ยวชมอุทยาน และเลือกชิมอาหารพื้นเมือง

พักที่ **WUNVZHOU WANCHUAN HOTEL** ระดับ 4 ดาวห้องถ้ำหรือเทียบเท่าในอุทยานวูหนี่โจว



วันที่สาม อุทยานวูหนี่โจว – เมืองซ่งเหรา - หุบเขาเทวดา(วังเซียนกู่)

เช้า รับประทานอาหารเช้า ณ ห้องอาหารของโรงแรม (3)

หลังอาหารเช้าท่านเดินทางสู่ **เมืองซ่งเหรา 上饶市** (ระยะทาง 145 กม. ใช้เวลาเดินทางโดยรถบัสราว 2 ชั่วโมงครึ่ง) เมืองซ่งเหราเป็นเมืองที่ตั้งอยู่ในเขตมณฑลเจียงซี บริเวณรอยต่อของสามมณฑล คือสกุเกี้ยน เจ้อเจียง และอันหฺย ทางฝั่งตะวันออกของประเทศจีน ปัจจุบันเป็นเมืองขึ้นชื่อด้านการท่องเที่ยวที่มี อุทยาน วังเซียนกู่เป็นตัวละคร และดึงดูดนักท่องเที่ยว.....

เที่ยง

รับประทานอาหารกลางวัน ณ ภัตตาคาร (4)



นำท่านเที่ยวชม **อุทยาน วังเซียนกู่ 望仙谷 (หุบเขาเทวดา)** อุทยานท่องเที่ยวระดับ 4A ของจีนในตำบลกวางซิ่น เมืองซ่งเหรา มณฑลเจียงซี เดิมทีนี้เป็นเหมืองโมหินที่ตั้งอยู่ในหุบเขาซึ่งภายหลังได้ถูกพัฒนาให้กลายเป็นอุทยานท่องเที่ยวที่ขึ้นชื่อ อุทยานประกอบด้วยอาคารบ้านเรือนตามสถาปัตยกรรมเจียงซีโบราณ โดยจุดเด่นอยู่ที่บ้านทุกหลังมีกำแพงอิฐสีเหลืองมุงกระเบื้องสีเทา บ้านแต่ละหลังถูกสร้างขึ้นตามหน้าผาหินและเลียบบแนวหุบ

เขา ท่ามกลางหุบเขาที่ทอดยาว มีน้ำตกไหลผ่านลำธารที่มีพื้นหินสีน้ำตาลสวยงาม ในยามค่ำคืนที่นี้จะประดับ
ประดาด้วยแสงไฟ เป็นเสน่ห์ดึงดูดให้นักท่องเที่ยวมาเช็คอินและตามมูมถ่ายภาพสวยงามมากมายภายในอุทยาน
เย็น **รับประทานอาหารค่ำ ณ ภัตตาคาร (5)**

พักที่ โรงแรม **JIANGNAN HAOTING HOTEL** ระดับ 4 ดาวท้องถิ่นหรือเทียบเท่าในเมืองซ่งเหรา



วันที่สี่ เมืองซ่งเหรา – หมู่บ้านโบราณหงซุน- เมืองหวงซาน-ถนนโบราณถุนซี

เช้า **รับประทานอาหารเช้า ณ ห้องอาหารของโรงแรม (6)**

หลังอาหารนำท่านเดินทางโดยรถบัสสู่หมู่บ้านหงซุน (ระยะทาง 268 กม. ใช้เวลาเดินทางราว 3 ชั่วโมงครึ่ง)

เที่ยง **รับประทานอาหารกลางวัน ณ ภัตตาคาร (7)**

หลังอาหารนำท่านเที่ยวชม **หมู่บ้านโบราณหงซุน 宏村** หมู่บ้านโบราณจีนชื่ออายุกว่า 800 ปีที่ได้รับการขึ้น
ทะเบียนเป็นมรดกโลกทางวัฒนธรรมจาก UNESCO ชมบ้านเรือนโบราณที่ถูกสร้างขึ้นในยุคราชวงศ์หมิง และ
ราชวงศ์ชิงที่ยังคงสภาพที่สมบูรณ์กว่า 140 หลัง นำท่านเที่ยวชมตามจุดเช็คอินขึ้นชื่อภายในหมู่บ้าน อาทิ บึงน้ำ
พระจันทร์ ทะเลสาบหนานหู โรงเรียนหนานหู หอบรรพบุรุษ คลองน้ำหงซุน ต้นไม้โบราณ ฯลฯ
จากนั้นนำท่านเดินทางสู่เมือง หวงซาน (ระยะทาง 70 กม. ใช้เวลาเดินทางราว 1 ชั่วโมง)



นำท่านเที่ยวชม **ถนนโบราณถุนซีเหล่าเจีย 屯溪老街** ถนนที่เป็นย่านการค้าโบราณในยุคราชวงศ์ซ่งอายุกว่า
พันปี ถนนมีความยาวราว 980 เมตร สองฝั่งถนนมีอาคารบ้านเรือนโบราณสไตล์หุ่ยโจว ยุคปลายราชวงศ์หมิง
และราชวงศ์ชิงที่ถูกอนุรักษ์ไว้เป็นอย่างดี ปัจจุบันยังมีห้างร้านโบราณ อาทิ ร้านขายโบราณวัตถุ ร้านขายหยก ร้าน
ขายภาพเขียนและอักษรพู่กันโบราณ ร้านอาหารพื้นเมือง ร้านขายของที่ระลึก ฯลฯ นอกจากนี้ร้านค้าและอาคาร

บ้านเรือน โบราณที่นี้ยังเป็นแหล่งรวมของนักท่องเที่ยวที่มาชิมอาหารพื้นเมือง เดินช้อปปิ้ง และถ่ายภาพ เซ็คอิน

เย็น

รับประทานอาหารค่ำ ณ ภัตตาคาร (8)

พักที่ **PAIJING HOLIDAY HOTEL** โรงแรมระดับ 4 ดาวท้องถิ่น หรือเทียบเท่า เมืองหวงซาน

วันที่ห้า

เมืองหวงซาน - อิสระพักผ่อนตามอัธยาศัยในโรงแรม – **หรือเลือกซื้อโปรแกรมเสริม OPTIONAL TOUR ตามอัธยาศัย**

เช้า

รับประทานอาหารเช้า ณ ห้องอาหารของโรงแรม (9)

หลังอาหารเช้าท่านอิสระพักผ่อนตามอัธยาศัย.....



อุทยานหวงซาน

หรือท่านสามารถเลือกซื้อโปรแกรมเสริม เที่ยวชมอุทยานหวงซานแบบครึ่งวันพร้อมอาหารกลางวัน โดยมีอัตราค่าบริการท่านละ 650 หยวนหรือเท่ากับเงินไทย 3,250 บาท อัตราค่าบริการรวมค่ารถรับส่งไปยังอุทยาน ค่ากระเช้าขึ้น/ลงเขาหวงซาน ค่าอาหารกลางวัน มูลค่า 50 หยวน คำนวณเที่ยวอุทยานของไกด์ท้องถิ่น โดยใช้เวลาเที่ยวชมอุทยานประมาณ 6 ชั่วโมง(รวมเวลานั่งรถเข้า ออกอุทยานและทานอาหารมื้อกลางวัน) (ในกรณีที่สภาพอากาศไม่เอื้อต่อการเที่ยวชม เช่น มีฝนตก หรือมีหมอกหนาจนบดบังทัศนวิสัย ทางทัวร์จะไม่แนะนำให้ท่านเลือกซื้อโปรแกรมท่องเที่ยวภูเขาหวงซาน)

อิสระอาหารมื้อกลางวันและมื้อเย็น (ท่านสามารถเลือกชิมอาหารพื้นเมืองในระแวกโรงแรมได้ตามอัธยาศัย)

พักที่ **PAIJING HOLIDAY HOTEL** โรงแรมระดับ 4 ดาวท้องถิ่น หรือเทียบเท่า เมืองหวงซาน



สวนป่าไผ่ลอยน้ำชิงชานหู

วันที่หก

เมืองหวงซาน –อุทยานป่าลอยน้ำชิงชานหู- อิสระช้อปปิ้งย่านการค้าหลิวหยาง-เดินทางกลับกรุงเทพฯ

เช้า

รับประทานอาหารเช้า ณ ห้องอาหารของโรงแรม (10)

หลังอาหารนำท่านสู่อุทยานป่าลอยน้ำชิงชานหู (ระยะทาง 147 กม.ใช้เวลาเดินทางราว 2 ชั่วโมง)
นำท่านเที่ยวชม สวนป่าไม้ลอยน้ำชิงชานหู 青山湖水上森林公园 ตั้งอยู่ในตำบลหลิงอัน มณฑลเจ้อเจียง
ครอบคลุมพื้นที่ 64 ตารางกิโลเมตร ประกอบด้วยทะเลสาบชิงชานหู ภูเขาชิงชาน หิ่งหลงชาน จิวเซี่ยนชาน
และเป่าถ่าชาน นอกจากนี้ที่เป็นอุทยานธรรมชาติที่มีผืนป่าอุดมสมบูรณ์ ที่นี้ยังเป็นผืนป่าลอยน้ำที่ขึ้นชื่อ.....นำท่าน
เดินเลาะไปตามระเบียงชมวิวท่ามกลางผืนป่าท่ามกลางอากาศที่บริสุทธิ์ พบกับต้น ไม้ที่ขึ้นอยู่เหนือผิวน้ำที่ปกคลุม
ด้วย หญ้าจอกแหวน 浮萍 อันเป็นปรากฏการณ์ทางธรรมชาติที่น่าอัศจรรย์.....

เที่ยง

รับประทานอาหารกลางวัน ณ ภัตตาคาร (11)

หลังอาหารนำท่านเดินทางกลับเมืองหวงชาน.....



นำท่านสู่ ย่านการค้าหลี่หยาง 黎阳印象商圈 ย่านการค้าเก่าแก่ที่คึกคักอีกแห่งหนึ่งในเมืองฉุ่ซี ที่นี้นอกจาก
รายล้อมด้วยสิ่งปลูกสร้างและบ้านเรือนโบราณสไตล์หุ่ยโจวที่โดดเด่นด้วยเอกลักษณ์ ยังได้ชื่อว่าเป็นย่านการค้า
และแหล่งรวม สตรีทฟู้ดขึ้นชื่อของเมืองฉุ่ซี..... ให้ท่านเพลิดเพลินกับการเดินชมร้านค้า บ้านเรือนโบราณ
และเลือกซื้อสินค้าพื้นเมือง และเลือกชิมสินค้าพื้นเมืองตามอัธยาศัย.....

อิสระอาหารมือเย็น เพื่อสะดวกต่อการเดินช้อปปิ้งและเลือกชิมอาหารท้องถิ่น

จากนั้นนำท่านเดินทางสู่สนามบินนานาชาติฉุ่ซี เพื่อทำการเช็คอินก่อนบิน

20.10 น. เhierฟ้ากลับสู่ ท่าอากาศยาน ดอนเมือง โดยสายการบิน THAI LION AIR เที่ยวบินที่ SL8107 (เที่ยวบินใช้
เวลาบินประมาณ 4 ชั่วโมง ไม่เสิร์ฟอาหารระหว่างเที่ยวบิน แต่ท่านสามารถเลือกซื้ออาหารและเครื่องดื่มจาก
พนักงานต้อนรับบนเครื่องได้)

23.30 น. เดินทางกลับถึง ท่าอากาศยานดอนเมือง กรุงเทพฯ โดยสวัสดิภาพ พร้อมความประทับใจ

อัตราค่าบริการ *เที่ยวเต็มสุข ไม่เข้าร้าน*

ราคาโปรโมชั่นรวมค่าภาษีเชื้อเพลิงน้ำมัน ณ ปัจจุบันแล้ว*** (หมายเหตุหากค่าภาษีเชื้อเพลิงปรับเพิ่มขึ้น ทางบริษัทขอเก็บเพิ่มตามค่าใช้จ่ายที่เกิดขึ้นจริง)***

วันเดินทาง	ราคาผู้ใหญ่หรือเด็กใช้เตียง	พักเดี่ยวจ่ายเพิ่ม ท่านละ	ค่าทิป
เดือน พฤษภาคม 69			
21 -26 พฤษภาคม 69	19,780.-	4,500	1,600
26 -31 พฤษภาคม 69	19,780.-	4,500	1,600
31 พ.ค. - 5 มิ.ย. 69	19,780.-	4,500	1,600
05 มิ.ย. - 10 มิ.ย. 69	19,780.-	4,500	1,600

เงื่อนไขการจองทัวร์

****โปรดอ่านและทำความเข้าใจเงื่อนไขเหล่านี้เพื่อผลประโยชน์ของตัวท่าน และความสะดวกในการบริการ****



อัตราค่าบริการรวม



1) ค่าตัวเครื่องบินไป-กลับ ชั้นประหยัด พร้อมค่าภาษีสนามบินทุกแห่งตามโปรแกรมท่องเที่ยว พร้อมค่าน้ำหนักสัมภาระโหลดใต้ท้องเครื่องท่านละ 15 กิโลกรัม สายการบินอนุญาตให้โหลดได้ท่านละ 1 ชั้น ถึงขึ้นเครื่องได้ 7 กิโลกรัม ได้ท่านละ 1 ชั้น



2) ค่าโรงแรมที่พักระดับมาตรฐานตามที่รายการทัวร์ระบุ

- ท่านที่เดินทางคนเดียว ทางโรงแรมจัดห้องพักเดี่ยวแบบเตียงเดี่ยว Double Bed หรือเตียงคู่ Twin Bed ท่านต้องเสียค่าส่วนต่างห้องพักเดี่ยวตามเงื่อนไขของทัวร์ที่ระบุในโปรแกรมทัวร์
- ท่านที่เดินทางเป็นคู่ ทางโรงแรมจัดห้องพัสดุแบบเตียงคู่ Twin Bed ในกรณีที่ท่านต้องการห้องพัสดุแบบเตียงเดี่ยว Double Bed ท่านสามารถแจ้งผ่านพนักงานขายก่อนการเดินทาง
- ท่านที่เดินทางด้วยกัน 3 ท่าน ทางโรงแรมจัดห้องพัสดุให้ท่านแบบ 3 เตียง Triple Room หรือเตียงแบบมาตรฐาน 2 เตียงพร้อมเตียงเสริมแบบเคลื่อนได้ 1 เตียงในห้องเดียวกัน



3) ค่าเข้าชมสถานที่ท่องเที่ยวต่างๆ (หนึ่งครั้ง) ตามที่รายการทัวร์ระบุ



4) ค่าใช้จ่ายของไกด์ท้องถิ่น หัวหน้าทัวร์และคนขับรถ อาทิ ค่าตัวเครื่องบิน ค่าที่พัก ค่าอาหาร ค่าเบียร์เลี้ยง ฯลฯ (ยังไม่รวมค่าทิป)



5) ค่าอาหารและเครื่องดื่มตามที่รายการทัวร์ระบุ

- สำหรับเส้นทางจีน ฮองกง ไต้หวัน ทางทัวร์จะจัดอาหารเป็นแบบบุฟเฟต์ หรือโต๊ะจีนในภัตตาคารและร้านอาหาร ในกรณีที่เป็โต๊ะจีนทางร้านอาหารจะจัดให้นั่งโต๊ะละ 7 - 11 ท่านโดยขึ้นอยู่กับจำนวนของผู้เดินทางในแต่ละคณะ
- ร้านอาหารในบางเส้นทางอาจไม่สามารถจัดอาหารพิเศษ เช่น อาหารเจ อาหารมังสวิรัต ให้ลูกทัวร์ที่ทานอาหารพิเศษได้ กรณีที่ท่านสละสิทธิ์การทานอาหารบางมื้อหรืออาหารทั้งหมดตามที่รายการทัวร์ระบุ ทางทัวร์ไม่สามารถคืนค่าอาหารให้ท่านได้ในทุกกรณี



6) ค่ายานพาหนะตามที่โปรแกรมท่องเที่ยวระบุ เช่น รถบริการระหว่างนำเที่ยวตามโปรแกรมทัวร์ ค่าเรือหรือ ค่ารถไฟเฉพาะที่โปรแกรมทัวร์ระบุ



7) ค่าประกันอุบัติเหตุคุ้มครองในระหว่างการเดินทาง คุ้มครองในวงเงินท่านละ 1,000,000 บาท และค่ารักษาพยาบาลกรณีเกิดอุบัติเหตุวงเงินท่านละ 500,000 บาท ตามเงื่อนไขของกรมธรรม์ (หมายเหตุ กรมธรรม์ไม่ได้คุ้มครองประกันสุขภาพ กรณีที่ท่านต้องการประกันที่มีการคุ้มครองสุขภาพด้วย สามารถซื้อเพิ่มได้จาก บริษัทประกันภัย ฯลฯ)



8) ราคาโปรแกรมรวมค่าภาษีน้ำมัน ณ ปัจจุบันแล้ว (หมายเหตุ หากค่าภาษีเชื้อเพลิงปรับเปลี่ยนขึ้นทางบริษัทฯ เก็บเพิ่มเติมตามค่าใช้จ่ายที่เกิดขึ้นจริง)



อัตรานี้ไม่รวม



1) ค่าน้ำหนักกระเป๋าเดินทาง เฉพาะส่วนที่เกินกว่าที่ สายการบินกำหนด



4) ค่าธรรมเนียมเอกสารอนุญาต ที่กลับเข้าประเทศของผู้ถือ หนังสือเดินทางต่างชาติ



2) ค่าธรรมเนียมในการทำ หนังสือเดินทาง และเอกสาร ของคนต่างด้าว



5) ค่าภาษีมูลค่าเพิ่ม 7% และ ค่าภาษีบริการหัก ณ ที่จ่าย 3% (กรณีต้องการใบกำกับภาษี)



3) ค่าใช้จ่ายส่วนตัวนอกเหนือจาก ที่รายการทัวร์ระบุ -เช่น ค่าอาหารและเครื่องดื่มที่สั่ง เพิ่มเอง ค่าโทรศัพท์ ค่าอินเทอร์เน็ต ค่าซักรีด ค่ายาหรือ ค่าใช้จ่ายในการ หาดมอ ฯลฯ



6) ค่าทิปโถกด์ คนขับรถ หัวหน้าทัวร์ **1,600 บาท** ต่อหนึ่งผู้เดินทาง **เด็กชำระเท่าผู้ใหญ่**



เงื่อนไขการให้บริการ



- **คณะทัวร์ที่จะออกเดินทางได้ในแต่ละครั้งต้องมีจำนวนผู้เดินทางไม่ต่ำกว่า 10 ท่าน** ถ้าจำนวนผู้เดินทางไม่ครบตามจำนวนดังกล่าว ทางทัวร์ขอสงวนสิทธิ์ในการปรับเปลี่ยนราคาทัวร์หรือแจ้งยกเลิกการเดินทาง
- **ในกรณีที่ลูกค้าต้องทำการจองตั๋วโดยสารเครื่องบินภายในประเทศล่วงหน้า** กรุณาติดต่อเจ้าหน้าที่ของบริษัทฯ เพื่อเช็คว่ากรุ๊ปที่ท่านจองคอนเฟิร์มการเดินทางหรือไม่ มีการปรับเปลี่ยนเที่ยวบินหรือเวลาบินหรือไม่ หากท่านทำการซื้อตั๋วโดยสารเครื่องบินภายในล่วงหน้าโดยไม่ได้แจ้งให้เจ้าหน้าที่ของบริษัทฯ ทราบล่วงหน้า ทางบริษัทฯ จะไม่รับผิดชอบใด ๆ หากวัน เวลาของตั๋วโดยสารของท่านไม่สอดคล้องกับเวลาของเที่ยวบินของทัวร์



หนังสือเดินทางที่ไม่สามารถใช้เดินทางได้

- หนังสือเดินทางที่มีอายุเหลือไม่ถึง 6 เดือน

หมายถึงหนังสือเดินทางที่ใกล้จะหมดอายุ หากนับจากวันที่ต้องใช้เดินทางจนถึงวันหมดอายุ ถ้าน้อยกว่า 6 เดือนหรือ 180 วัน ถือว่าเป็นพาสปอร์ตหมดอายุ ท่านต้องไปทำเล่มใหม่ทันที



ตัวอย่าง : หากท่านเดินทางวันที่ 1 มกราคม
หนังสือเดินทางของท่านจะต้องมีวันหมดอายุหลังวันที่ 30 มิถุนายน

- หนังสือเดินทางที่ชำรุด หมายถึงหนังสือเดินทางที่มีส่วนใดส่วนหนึ่งขาดหายหรือชำรุด

เช่น หน้าแรกที่มีรูปและรายละเอียดของผู้เดินทางมีรอยฉีกขาดหรือมีรอยขีดเขียน หรือมีการเติมสีหรือหมึกจนทำให้ไม่สามารถมองเห็นรายละเอียดได้ครบถ้วน หน้าในเล่มหนังสือเดินทางขาดหายทั้งหน้า หรือบางส่วน ใช้กาวติดหน้าใดหน้าหนึ่งในเล่มจนไม่สามารถเปิดดูรายละเอียดได้ มีรอยแปดเปื้อน คราบน้ำที่เกิดจากความเปียกชื้น

ล้วนถือว่าเป็นหนังสือเดินทางชำรุดที่ไม่สามารถใช้เดินทางได้

- หนังสือเดินทางที่ใช้ในวันเดินทาง ไม่ตรงกับสำเนาหนังสือเดินทางที่ใช้ในการจองตั๋ว (สำหรับท่านที่มีหนังสือเดินทางมากกว่า 1 เล่ม) **ท่านจะไม่สามารถเดินทางได้** บริษัทฯ ขอสงวนสิทธิ์ที่จะไม่คืนค่าตั๋วใด ๆ และไม่รับผิดชอบใด ๆ ทั้งสิ้น





เงื่อนไขการยกเลิก

ยกเลิกไม่น้อยกว่า **30** วัน
ก่อนการเดินทาง

คืนค่าตั๋วเต็มจำนวน

หรือเท่าที่ลูกค้าชำระให้บริษัทฯ ยกเว้นค่าใช้จ่ายที่เกิดขึ้นจริงเพื่อเตรียมการเดินทาง เช่น ค่ามัดจำ
ตัวเครื่องบิน ค่าบริการแลนด์ในต่างประเทศ

ยกเลิกไม่น้อยกว่า **15-29** วัน
ก่อนการเดินทาง

50%

คืนเงิน 50% ของค่าตั๋ว

หรือ 50% ของยอดที่ลูกค้าชำระให้บริษัทฯ

ยกเว้นค่าใช้จ่ายที่เกิดขึ้นจริงเพื่อเตรียมการเดินทาง เช่น ค่ามัดจำตัวเครื่องบิน ค่าบริการแลนด์ใน
ต่างประเทศ

ยกเลิกน้อยกว่า **15** วัน
ก่อนการเดินทาง

ไม่คืนเงินทั้งหมด

ที่ลูกค้าชำระให้บริษัทฯ แล้ว

**** กรณีที่ท่านเดินทางไปกับคณะทัวร์
และงดใช้บริการบางอย่างใดอย่างหนึ่ง
หรือวันใดวันหนึ่งหรือทั้งหมด
ทางบริษัทฯ ถือว่าท่านสละสิทธิ์ในการรับ
บริการ บริษัทฯ สงวนสิทธิ์ที่จะไม่คืนค่า
ใช้จ่ายใด ๆ แก่ท่าน****

ยกเลิกหรือเลื่อน
การเดินทางใน



ช่วงเทศกาล

ไม่คืนเงินทั้งหมด

เช่น ช่วงวันปีใหม่ วันสงกรานต์ และช่วงวันหยุดยาว บริษัทฯ จำเป็นต้องชำระเงินเต็มจำนวนล่วงหน้ากับสายการบินและโรงแรมในต่างประเทศเพื่อการันตีตัวโดยสารหรือห้องพักในช่วงเทศกาล

กรณีที่คณะทัวร์
ที่เดินทางโดย



เที่ยวบินพิเศษ

ไม่คืนเงินทั้งหมด

เที่ยวบินเช่าเหมาลำ CHARTER FLIGHT ทางสายการบินมีการเก็บค่ามัดจำล่วงหน้าที่เข้มงวดกว่าเที่ยวบินปกติ บริษัทฯ ขอสงวนสิทธิ์ที่จะไม่คืนเงินมัดจำ หรือค่าตั๋วทั้งหมดที่ท่านชำระกับบริษัทฯ

กรณีที่ไม่ผ่าน

ด้านตรวจคนเข้าเมือง



ไม่คืนเงินทั้งหมด

หากด้านตรวจคนเข้าเมืองของไทย หรือต่างประเทศปฏิเสธการเดินทางเข้าออกของลูกทัวร์ บริษัทฯ ขอสงวนสิทธิ์ที่จะไม่คืนค่าตั๋ว ไม่ว่ากรณีใด ๆ บริษัทฯ ประกอบธุรกิจด้านการท่องเที่ยวเท่านั้น ไม่สนับสนุนการเดินทางเข้า ออก ญี่ปุ่น เกาหลี จีนหรือฮ่องกงโดยผิดกฎหมาย ลูกทัวร์ทุกท่านต้องผ่านด้านตรวจคนเข้าเมือง โดยหัวหน้าทัวร์และไกด์ไม่สามารถให้ความช่วยเหลือ หรือ การันตีใด ๆ ได้



หมายเหตุ

1. บริษัทฯ มีสิทธิ์ที่จะเปลี่ยนแปลงรายละเอียดบางประการในทัวร์นี้ เมื่อเกิดเหตุสุดวิสัยจนไม่อาจแก้ไขได้
2. บริษัทฯ ไม่รับผิดชอบค่าเสียหายในเหตุการณ์ที่เกิดจากสายการบิน ภัยธรรมชาติ ปฏิวัติและอื่นๆ ที่อยู่นอกเหนือการควบคุมของทางบริษัทฯ หรือค่าใช้จ่ายเพิ่มเติมที่เกิดขึ้นทางตรงหรือทางอ้อม เช่น การเจ็บป่วย, การถูกทำร้าย, การสูญหาย, ความล่าช้า หรือจากอุบัติเหตุต่างๆ
3. หากท่านก่อนตัวก่อนรายการท่องเที่ยวจะสิ้นสุดลง ทางบริษัทฯ จะถือว่าท่านสละสิทธิ์และไม่คืนเงินค่าบริการที่ท่านได้ชำระไว้แล้วไม่ว่ากรณีใดๆ ทั้งสิ้น
4. บริษัทฯ จะไม่รับผิดชอบต่อการห้ามออกนอกประเทศ หรือ ห้ามเข้าประเทศ อันเนื่องมาจากมีสิ่งผิดกฎหมาย หรือเอกสารเดินทางไม่ถูกต้อง หรือ การถูกปฏิเสธในกรณีอื่นๆ
5. รายการทัวร์นี้เป็นเพียงข้อเสนอที่ต้องได้รับการยืนยันจากบริษัทฯ อีกครั้งหนึ่ง หลังจากได้รับการยืนยันที่นิ่งจากสายการบิน และโรงแรมที่พักในต่างประเทศเป็นที่เรียบร้อยแล้ว แต่อย่างไรก็ตามรายการนี้อาจเปลี่ยนแปลงได้ตามความเหมาะสม
6. มัคคุเทศก์ พนักงาน และตัวแทนของบริษัทฯ ไม่มีสิทธิ์ในการให้คำสัญญาใดๆ แก่บริษัทฯ ทั้งสิ้น นอกจากนี้เอกสารลงนามโดยผู้มีอำนาจของบริษัทฯ กำกับเท่านั้น
7. หากไม่สามารถไปเที่ยวในสถานที่ระบุในโปรแกรมได้ อันเนื่องมาจากธรรมชาติ ความล่าช้า และความผิดพลาดจากทางสายการบิน บริษัทฯ จะไม่มีการคืนเงินใดๆ ทั้งสิ้น แต่ทั้งนี้ทางบริษัทฯ จะจัดหาสถานที่ท่องเที่ยวอื่นๆ มาทดแทน โดยขอสงวนสิทธิ์การจัดหาที่ไม่แจ้งให้ทราบล่วงหน้า
8. เมื่อท่านออกเดินทางไปกับคณะแล้ว ท่านงดการใช้บริการรายการใดรายการหนึ่ง หรือไม่เดินทางพร้อมคณะถือว่าท่านสละสิทธิ์ ไม่อาจเรียกร้องค่าบริการ และเงินมัดจำคืน ไม่ว่ากรณีใดๆ ทั้งสิ้น
9. ในกรณีที่ลูกค้าต้องซื้อตั๋วโดยสารรถทัวร์ หรือเครื่องบินภายในประเทศล่วงหน้า กรุณาติดต่อเจ้าหน้าที่ของบริษัทฯ พร้อมขอคำยืนยันว่ากรุ๊ปสามารถออกเดินทางได้หรือไม่ มิเช่นนั้นทางบริษัทฯ จะไม่รับผิดชอบค่าใช้จ่ายใดๆ ทั้งสิ้น

**ขอให้มีความสุขกับการท่องเที่ยวตลอดการเดินทาง
ขอบคุณที่เลือกใช้บริการของเรา**