



ใบอนุญาตนำเที่ยวเลขที่ 11/11151

Phan Miles Travel Cruises Co.,Ltd. พันไมล์ แทรเวล ครุยเซิล

428/35 หมู่บ้านฮาบิเทีย โมทีฟ ถนนปิ่นเกล้าอินทรา แขวงสามวาตะวันตก เขตคลองสามวา กรุงเทพฯ 10510

Tel : 096-226-5198 Fax : 02-076-5665

Line : @1000miles

E-mail: 1000milestravel@gmail.com

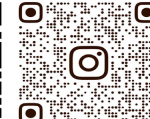
www.1000milestravelcruises.com



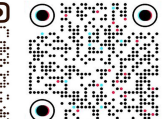
Add Friends



1000 Miles



1000Milestravel



1000Milestravel

บินตรง เชียงใหม่

ฉงชิ่ง..เก๋นเป๊ะ!

3วัน 2คืน

เกี่ยวข้องกับ..
ไม่ลงร้านช้อปปิ้ง

POP MART

ถนนคนเดินเจียวฟางเป่ย์

รถไฟทะเลตุ๊ก

Hua Sheng Yuan

พิพิธภัณฑ์ศิลปะ (ตึกตะเกียบ)

- ถนนคนเดินกวนอินเดียว • วัดชงเยิน • ดิสนีย์ดงซิงปราสาทเวทมนต์
- รถไฟทะเลตุ๊ก • พิพิธภัณฑ์ศิลปะ (ตึกตะเกียบ)
- ตึกหุยซิง (ชั้น 22) • ถนนคนเดินเจียวฟางเป่ย์+Pop Mart:

GO1CNXCKG-PN001 **เมนูพิเศษ บุฟเฟ่ต์นานาชาติ, สุกี้จิ้งจิ้ง**

เริ่มต้น

ม.ย.-ธ.ค. 69

18,900.-

GO1CNXCKG-PN001 เชียงใหม่ ฉงชิ่ง เก๋นไปปะ 3 วัน 2 คืน (PN)

GO CHINA

ไปแ่วกันเต๊อะ..บินตรงเชียงใหม่
เที่ยวฉงชิ่ง..เกินไปปะ 3 วัน 2 คืน

** เที่ยวเต็มอิ่ม..ไม่ลงร้านช้อปปิ้ง..ไม่มีออฟชั่นเพิ่ม**

โดยสารการบิน **West Air (PN)**

กำหนดวันเดินทาง	ผู้ใหญ่/เด็ก พัก 2-3 ท่าน ท่านละ	พักเดียว เพิ่มท่านละ
15-17 เม.ย.69	21,900.-	2,500.-
22-24 เม.ย.69	18,900.-	2,500.-
15-17 พ.ค.69	18,900.-	2,500.-
22-24 พ.ค.69	18,900.-	2,500.-
29-31 พ.ค.69	18,900.-	2,500.-
03-05 มิ.ย.69	18,900.-	2,500.-
12-14 มิ.ย.69	18,900.-	2,500.-
19-21 มิ.ย.69	18,900.-	2,500.-
26-28 มิ.ย.69	18,900.-	2,500.-
02-04 ก.ย.69	18,900.-	2,500.-
04-06 ก.ย.69	18,900.-	2,500.-
11-13 ก.ย.69	18,900.-	2,500.-
18-20 ก.ย.69	18,900.-	2,500.-
25-27 ก.ย.69	18,900.-	2,500.-
16-18 ต.ค.69	19,900.-	2,500.-
21-23 ต.ค.69	19,900.-	2,500.-
30 ต.ค.-01 พ.ย.69	19,900.-	2,500.-

06-08 พ.ย.69	19,900.-	2,500.-
13-15 พ.ย.69	19,900.-	2,500.-
20-22 พ.ย.69	19,900.-	2,500.-
27-29 พ.ย.69	19,900.-	2,500.-
04-06 ธ.ค.69	19,900.-	2,500.-
09-11 ธ.ค.69	19,900.-	2,500.-
11-13 ธ.ค.69	19,900.-	2,500.-
18-20 ธ.ค.69	19,900.-	2,500.-
23-25 ธ.ค.69	19,900.-	2,500.-
25-27 ธ.ค.69	22,900.-	2,500.-
30 ธ.ค.69 – 01 ม.ค.70	22,900.-	2,500.-

ราคาทัวร์ข้างต้นยังไม่รวมค่าทิปมัคคุเทศก์ท้องถิ่นและคนขับรถ ท่านละ 2,000 บาท
หัวหน้าทัวร์ที่ดูแลคณะจากเมืองไทยตามแต่ท่านจะเห็นสมควร
 โปรแกรมอาจจะมีการปรับเปลี่ยนตามความเหมาะสมของสภาพอากาศและฤดูกาล
ราคานี้เป็นราคาพิเศษไม่มีราคาเด็ก

	โปรแกรมเดินทาง	เช้า	เที่ยง	ค่ำ	โรงแรมที่พัก
1	สนามบินเชียงใหม่ (PN6596 : 12.10-15.40) สนามบินฉางเจียงเป่ย์-เมืองฉางชิ่ง - ถนนคนเดินกวนอิน เฉียว-วัดหงเอิน		✈	🍷	REZEN SUNGO HOTEL หรือระดับเทียบเท่า 4 ดาว
2	ฉางชิ่ง- Hua Sheng Yuan Dream Castle – ชมรถไฟฟ้า รางเบาทะเลตุ๊ก - พิพิธภัณฑ์ศิลปะ(ตึกตะเกียบ) – ตึกชวย ชิ่ง – ถนนคนเดินเฉียวฟางเป่ย์ - หงหยาดั่ง	🍷	🍷 Buffet	🍷 Buffet	REZEN SUNGO HOTEL หรือระดับเทียบเท่า 4 ดาว
3	สนามบินฉางชิ่ง (PN6595 : 09.50-11.10)- สนามบิน เชียงใหม่	✈			

วันที่ 1

**สนามบินเชียงใหม่ (PN6596 : 12.10-15.40) สนามบินฉางชิ่งเฉียวเป่ย์-เมืองฉางชิ่ง -
ถนนคนเดินกวนอินเฉียว-วัดหงเอิน**

- 09.00 น.** พร้อมกันที่ **สนามบินเชียงใหม่** อาคารผู้โดยสารขาออกระหว่างประเทศ ชั้น1 เคาน์เตอร์สายการบิน **West Air (PN)** โดยมีเจ้าหน้าที่บริษัทคอยให้การต้อนรับและอำนวยความสะดวกตรวจเช็คสัมภาระ และเอกสารการเดินทางให้กับทุกท่าน ***น้ำหนักกระเป๋า 20 กิโลกรัม / ท่านละ 1 ใบ**
- 12.10 น.** ออกเดินทางสู่ **ฉางชิ่ง ประเทศจีน** สายการบิน **West Air** เที่ยวบินที่ **PN6569**

15.40 น.

เดินทางถึง **ท่าอากาศยานนานาชาติสนามบินฉงชิ่ง เจียงเป๋ย** เมืองฉงชิ่ง มหานครที่ถูกสร้างขึ้นโดย ทำ ทายทุกกฎเกณฑ์ของแรงโน้มถ่วงและภูมิศาสตร์"เมืองภูเขา" ที่เติบโตและซ้อนทับกันเป็นชั้นๆ ตาม หุบเขา และริมแม่น้ำ จนได้รับสมญานามสมัยใหม่ว่าเป็น "มหานคร 3 มิติสุดมหัศจรรย์" เมืองที่ท่านจะ รู้สึกเหมือน หลุดเข้าไปในฉากภาพยนตร์ไซไฟ ที่ซึ่งชั้น 1 ของตึกหนึ่งอาจเชื่อมต่อกับชั้น 20 ของตึก ข้างๆ, ที่ที่ท่านจะ ได้เห็นรถไฟฟ้าวิ่งทะลุกลางตึกอพาร์ทเมนต์, และที่ที่ Google Maps อาจต้องยอม แพ้ให้กับความซับซ้อน ของถนนหนทางที่สร้างทับกันไปมาถึง 5 ระดับ

เวลาท้องถิ่นเร็วกว่าประเทศไทย 1 ชั่วโมง (เพื่อความสะดวกในการนัดหมาย กรุณาปรับนาฬิกาของ ท่านเป็นเวลาท้องถิ่น)

หลังจากผ่านพิธีการตรวจคนเข้าเมือง

จากนั้นนำท่านสู่ **ถนนคนเดิน กวนอินเฉียว (Guanyinqiao)** ย่านการค้าและแสงสีแห่งมหานครฉงชิ่ง ท่านสามารถเพลินเพลินกับการช้อปปิ้งทั้งของฝากและอาหาร ขนม ชิมอาหารพื้นเมือง และเก็บภาพ สีสนยามราตรีอันตระการตา ต่อมด้าบรรยากาศสุดทันสมัย ณ ย่านกวนอินเฉียว ศูนย์กลางการช้อปปิ้ง และความบันเทิงที่ใหญ่ ที่สุดในเขตเจียงเป๋ย ถนนมีความยาวกว่า 700 เมตร ซึ่งเต็มไปด้วย ห้างสรรพสินค้าหรู ร้านแฟชั่นระดับโลก และ ร้านอาหารชื่อดัง ที่ตอบโจทย์ทุกสไตล์การท่องเที่ยวมา คำคืน กวนอินเฉียวจะสว่างไสวไปด้วยแสงไฟนีออนและ จอ LED ขนาดยักษ์ สร้างบรรยากาศคึกคักไม่ แพ้มหานครใดในเอเชีย จนได้รับการขนานนามว่า “ชิบูย่าแห่งฉงชิ่ง”



จากนั้นนำท่านชม **วัดหลงเอิน (Hong'ensi Temple)** ตั้งอยู่ในสวนสาธารณะป่าหลงเอิน (Hong'ensi Forest Park) เขตเจียงเป๋ย เมืองฉงชิ่ง ประเทศจีน เป็นวัดพุทธเก่าแก่บนเนินเขาที่เงียบสงบ ไฮไลท์ สำคัญคือศาลาหลงเอิน (Hong'en Pavilion) เก่งจีน 7 ชั้น ที่ตั้งอยู่บนจุดสูงสุด ให้อ่าวเมืองฉงชิ่งแบบ 360 องศา และงดงามมากในช่วงกลางคืนเมื่อมีการเปิดไฟ

GO1CNXCKG-PN001 เชียงใหม่ ฉงชิ่ง เกินไปปะ 3 วัน 2 คืน (PN)



ค่ำ

รับประทานอาหารค่ำ ณ ภัตตาคาร (มื้อที่ 1)

ที่พัก

REZEN SUNGO HOTEL หรือระดับเทียบเท่า 4 ดาว(มาตรฐานจีน)

วันที่ 2

Hua Sheng Yuan Dream Castle – ชมรถไฟฟ้ารางเบาทะเลตุ๊ก - พิพิธภัณฑ์ศิลปะ (ตึกตะเกียบ) – ตึกชยุซิง – ถนนคนเดินเจียฟางเป่ย์ - หงหยาดั่ง

เช้า

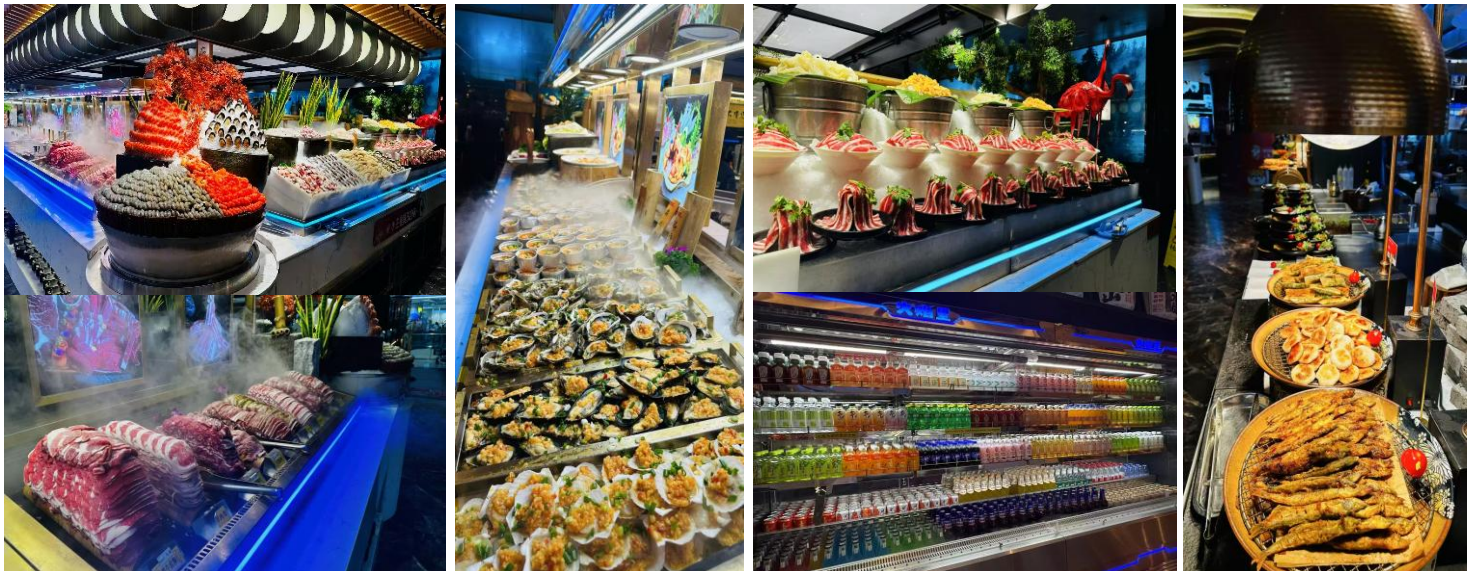
รับประทานอาหารเช้า ณ ห้องอาหารภายในโรงแรม (มื้อที่ 2)

จากนั้นนำท่านเข้าชม **ปราสาทเวทมนต์ Hua Sheng Yuan Dream Castle** สถานที่ท่องเที่ยวระดับ 3A มีขนาดพื้นที่กว่า 170,000 ตร.ม. เป็นสถานที่ท่องเที่ยวที่ผสมผสานการท่องเที่ยวเชิงวัฒนธรรม ความบันเทิง การศึกษา และ กิจกรรมสำหรับครอบครัว พร้อมมีทิวทัศน์สวยงามที่รายล้อมไปด้วย ปราสาทที่งดงามเหมือนหลุดไปในเทพนิยาย และที่แห่งนี้เป็นสถานที่ท่องเที่ยวที่ถ่ายทำ MV TFBOYS “Magic Castle” และถือว่าเป็นสถานที่ถ่ายรูปรูปยอดนิยมของคนฉงชิ่งอีกด้วย

จากนั้นนำท่านชม **รถไฟทะเลตุ๊ก** เป็นรถไฟฟ้าสาย 2 ของมหานครฉงชิ่ง ที่กำลังวิ่งผ่านสถานีหลี่จื่อป้า (Liziba Station) ทะเลตุ๊ก 19 ชั้น ซึ่งเป็นอาคารที่พักอาศัยของประชาชน รถไฟฟ้าสายนี้ถูกสร้างขึ้น โดยไม่ต้องรื้อถอนตึกดังกล่าว โดยสถานีหลี่จื่อป้าใช้พื้นที่เพียงชั้น 6-8 ของตัวอาคารเท่านั้น แต่ประชาชนที่อาศัยอยู่ไม่ต้องกังวลเรื่องเสียงรบกวน เนื่องจาก ผ่านการออกแบบให้สามารถลดเสียงการทำงานด้วยอุปกรณ์ชนิดพิเศษ ที่ทำให้เสียงของรถไฟฟ้าสายนี้ดังเท่าเครื่องล้างจาน (ประมาณ 75.8 เดซิเบล)



กลางวัน รับประทานอาหารกลางวัน ณ ภัตตาคาร (มือที่ 3) เมนูพิเศษ **INTERNATIONAL BUFFET**



จากนั้นนำท่านถ่ายรูปเช็คอิน **พิพิธภัณฑ์ศิลปะ(ตึกตะเกียบ)** สถานที่ซึ่งตัวอาคารนั้นก็คืองานศิลปะชิ้นเอกชิ้นแรกที่ท่านจะได้พบ อาคารอันโดดเด่นด้วยรูปลักษณ์ของกล่องไม้ขีดไฟ หรือมัดตะเกียบขนาดมหึมาที่ถูกวางทิ้งไว้ใจกลางเมือง เปลือกนอกของอาคารทั้งหมดถูกห่อหุ้มด้วยแท่งสีเหลี่ยมสีแดงอิฐที่เรียงตัวกันในแนวตั้งอย่างเป็นระเบียบแต่ทรงพลัง สร้างลวดลายของแสงและเงาที่เปลี่ยนแปลงไปตลอดทั้งวัน รูปทรงที่คล้ายตะเกียบหรือปาไผ่ คือการคารวะต่อวัฒนธรรมตะวันออกและธรรมชาติของภูมิภาค ผสานกับการตีความสถาปัตยกรรม "เตี้ยเว็จิวโหล" หรือบ้านเรือนบนเสาสูงที่ชาวบ้านในอดีตสร้างบนหน้าผาสูงชัน ให้ออกมาในรูปแบบที่ร่วมสมัย ฉาบด้วยสีแดง สีของความเผ็ดร้อนจากเครื่องเทศ "หมาล่า" คือสีของพลัง ความกล้าหาญ และจิตวิญญาณที่ไม่เคยยอมแพ้ของชาวจีน (ถ่ายรูปด้านนอกพิพิธภัณฑ์)



นำท่านเดินทางชม **ตึกชวยชิง ชั้น 22** ชวยชิง คือนามของเทพเจ้าแห่งการศึกษาและวรรณกรรมในตำนานจีนโบราณ แต่ ณ ที่แห่งนี้ ชื่อนั้นได้ถูกนำมาใช้กับสถาปัตยกรรมที่ทำทลายทุกกฎเกณฑ์ของแรงโน้มถ่วงและจินตนาการเมื่อก้าวเท้าเข้าไปใน "หอชวยชิง" คุณอาจพบว่าตัวเองกำลังยืนอยู่บนสะพานที่เชื่อมต่อระหว่างสองยอดตึกสูงเสียดฟ้า! ที่นี่คือจุดที่คำว่า "ชั้น 1" กลายเป็นเพียงแนวคิดที่จับต้องไม่ได้ เพราะทางเข้าของคุณอาจอยู่ที่ชั้น 10 ของตึกหนึ่ง แต่กลับเชื่อมไปสู่ชั้น 1 ของอีกตึกหนึ่งได้อย่างน่าอัศจรรย์



หลังจากนั้นนำท่านสู่ **ถนนคนเดินเจี๋ยฟางเปย** ศูนย์กลางทางการค้าขนาดใหญ่ใจกลางเมือง เต็มไปด้วยร้านค้ากว่า 3,000 ร้านอาหาร



จากนั้นนำท่านสู่ **หงหยาดัง** คอมเพล็กซ์ในรูปแบบทรงอาคารโบราณขนาดใหญ่ ภายในมีร้านค้า ร้านอาหาร ร้านขายสินค้าที่ระลึก ฯลฯ ที่นี่ถือเป็นจุดนัดพบพักผ่อนของชาวเมือง และจุดชมวิวชั้นดี อีกทั้งยังเป็น จุดถ่ายรูปที่สำคัญของนักท่องเที่ยวอีกด้วย



ค่ำ **รับประทานอาหารค่ำ ณ ภัตตาคาร (มื้อที่ 4) เมนูพิเศษ สุกีซาบู หม่าล่า**



ที่พัก **REZEN SUNGO HOTEL หรือระดับเทียบเท่า 4 ดาว(มาตรฐานจีน)**

G01CNXCKG-PN001 เชียงใหม่ ฉงชิ่ง เกินไปปะ 3 วัน 2 คืน (PN)

วันที่ 3 สนามบินฉางชิ่ง (PN6595 : 09.50-11.10)- สนามบินเชียงใหม่

เช้า **รับประทานอาหารเช้า BOX SET (มื้อที่ 5)**

สมควรแก่เวลานำท่านเดินทางสู่ **ท่าอากาศยานนานาชาติสนามบินฉางชิ่ง เจียงเป๋ย**

09.50 น. เดินทางกลับเชียงใหม่ โดยสายการบิน **West Air** เที่ยวบินที่ **PN6595**

11.10 น. เดินทางกลับถึง **สนามบินเชียงใหม่** โดยสวัสดิภาพ พร้อมความประทับใจในการเดินทาง

✔ อัตราค่าบริการรวม



ค่าตัวโดยสารเครื่องบินไป-กลับ ชั้นประหยัด พร้อมค่าภาษีสนามบินทุกแห่งตามรายการทัวร์ข้างต้น



เจ้าหน้าที่บริษัท ๔ คอยอำนวยความสะดวกทุกท่านตลอดการเดินทาง



ค่าประกันวินาศภัยเครื่องบินตามเงื่อนไขของแต่ละสายการบิน



ค่าอาหาร ค่าเข้าชม และ ค่ายานพาหนะทุกชนิดตามที่ระบุไว้ในรายการทัวร์ข้างต้น



ค่าน้ำหนักกระเป๋าเดินทางในกรณีที่เกิดกว่าสายการบินกำหนด 20 กิโลกรัม / ท่าน / ใบ



คุ้มครองการเสียชีวิตจากอุบัติเหตุสูงสุด 2,000,000 บาท
คุ้มครองค่ารักษาพยาบาลจากอุบัติเหตุสูงสุด 500,000 บาท

(เงื่อนไขตามกรมธรรม์) เชื้อนไขประกันการเดินทาง ค่าประกันอุบัติเหตุและค่ารักษาพยาบาล คุ้มครองเฉพาะกรณีที่ได้รับอุบัติเหตุระหว่างการเดินทางไม่คุ้มครองถึงการสูญเสียทรัพย์สินส่วนตัวและไม่คุ้มครองโรคประจำตัวของผู้เดินทางและคุ้มครองเฉพาะผู้เดินทางไปกับพร้อมกรุ๊ปเท่านั้น



ค่าที่พักห้องละ 2-3 ท่าน ตามโรงแรมที่ระบุไว้ในรายการหรือ ระดับเทียบเท่า

- กรณีห้อง TWIN BED (เตียงเดี่ยว 2 เตียง) ซึ่งโรงแรมไม่มีหรือเต็ม ทางบริษัทขอปรับเป็นห้อง DOUBLE BED แทนโดยมี ต้องแจ้งให้ทราบล่วงหน้า
- หากต้องการห้องพักแบบ DOUBLE BED ซึ่งโรงแรมไม่มีหรือเต็ม ทางบริษัทขอปรับเป็นห้อง TWIN BED แทนโดยมี ต้อง แจ้งให้ทราบล่วงหน้า เช่นกัน
- กรณีพักแบบ TRIPLE ROOM 3 ท่าน ท่านที่ 3 อาจเป็นเสริมเตียง หรือ SOFA BED หรือ เสริมฟูกที่นอน ทั้งนี้ ขึ้นอยู่กับรูปแบบการจัดห้องพักของโรงแรมนั้นๆ

✘ อัตราค่าบริการไม่รวม



ค่าทำหนังสือเดินทางไทย และเอกสารต่างต่าง



ค่าภาษีน้ำมัน ที่สายการบินเรียกเก็บเพิ่มภายหลังจากทางบริษัทฯ ได้ออกตั๋วเครื่องบินไปแล้ว ซึ่งลูกค้าต้องชำระส่วนต่างเพิ่ม



ภาษีมูลค่าเพิ่ม 7% และหัก ณ ที่จ่าย 3%



ค่าทิปมัคคุเทศก์ท้องถิ่นและคนขับรถ รวม 2,000 บาท/ท่าน/ทริป (เด็กชำระทิปเท่ากับผู้ใหญ่) ชำระที่สนามบิน



ค่าน้ำหนักกระเป๋าเดินทางในกรณีที่เกิดกว่าสายการบินกำหนด



ค่าใช้จ่ายส่วนตัวนอกเหนือจากรายการ เช่น ค่าเครื่องดื่ม, ค่าอาหารที่สั่งเพิ่ม, ค่าโทรศัพท์ ฯลฯ สำหรับท่านที่รับประทานอาหารพิเศษ อาหารเจ หรือไม่ทานเนื้อสัตว์ ไม่ทานหมู ไม่ทานไก่ และมีความจำเป็นให้ทางบริษัท จัดเตรียมอาหารไว้ให้ท่านเป็นพิเศษนอกเหนือจากที่กรุ๊ปจัดไว้ในรายการ ขอสงวนสิทธิ์ในการเรียกเก็บค่าใช้จ่ายเพิ่มเติมตามจริงหน้างาน



ค่าธรรมเนียมเอกสารเข้าเมืองสำหรับผู้ถือพาสปอร์ตต่างประเทศ

(ทางรัฐบาลจีนประกาศยกเลิกวีซ่าให้กับคนไทย ผู้ที่ประสงค์จะพำนักระยะสั้นในประเทศจีน ในรอบ 6 เดือน ไม่เกิน 90 วัน
**ถ้ากรณีทางรัฐบาลจีนประกาศให้กลับมาใช้วีซ่า ผู้เดินทางจะต้องเสียค่าใช้จ่ายเพิ่มในการขอวีซ่าตามที่สถานทูตกำหนด)





เงื่อนไขการให้บริการ

1. การเดินทางในแต่ละครั้งจะต้องมีผู้โดยสารจำนวน 15 ท่านขึ้นไป ถ้าผู้โดยสารไม่ครบจำนวนดังกล่าว ทางบริษัทฯ ขอสงวนสิทธิ์ในการเปลี่ยนแปลงราคาหรือยกเลิกการเดินทาง
2. ในกรณีที่ลูกค้าต้องออกตัวโดยสารภายในประเทศ กรุณาติดต่อเจ้าหน้าที่ของบริษัทฯ เพื่อเช็คว่ากรุ๊ปมีการคอนเฟิร์มเดินทางก่อนทุกครั้ง เนื่องจากสายการบินอาจมีการปรับเปลี่ยนไฟล์ทบิน หรือเวลาบิน โดยไม่ได้แจ้งให้ทราบล่วงหน้า ทางบริษัทฯ จะไม่รับผิดชอบใด ๆ ในกรณี ถ้าท่านออกตัวภายในโดยไม่แจ้งให้ทราบและหากไฟล์ทบินมีการปรับเปลี่ยนเวลาบินเพราะถือว่าท่านยอมรับในเงื่อนไขดังกล่าว
3. การชำระค่าบริการ
 - 3.1 กรุณาชำระมัดจำ ท่านละ 10,000 บาท
 - 3.2 กรุณาชำระค่าทัวร์เต็มจำนวน ในกรณีที่ค่าทัวร์ราคาต่ำกว่า 10,000 บาท
 - 3.3 กรุณาชำระค่าทัวร์ส่วนที่เหลือ 30 วันก่อนออกเดินทาง ****45 วันก่อนเดินทางสำหรับช่วงสงกรานต์และปีใหม่****
 - 3.4 กรณีวันเดินทางน้อยกว่า 21 วัน หรือราคาทัวร์โปรโมชั่น ต้องชำระค่าทัวร์เต็มจำนวนเท่านั้น
4. กรณีผู้เดินทางที่ต้องการความช่วยเหลือเป็นพิเศษ เช่น การขอใช้วีลแชร์ที่สนามบิน กรุณาแจ้งบริษัทฯ อย่างน้อย 7 วันก่อนการเดินทาง หรือเริ่มตั้งแต่ท่านจองทัวร์ มิฉะนั้นทางบริษัทฯ ไม่สามารถจัดการได้ล่วงหน้า ทางบริษัทฯ ขอสงวนสิทธิ์ในการเรียกเก็บค่าใช้จ่ายตามจริงที่เกิดขึ้นกับผู้เดินทาง (ถ้ามี)
5. กรณีใช้หนังสือเดินทางราชการ (เล่มน้ำเงิน) เดินทางเพื่อการท่องเที่ยวกับคณะทัวร์ หากท่านถูกปฏิเสธในการเข้า-ออกประเทศใด ๆ ก็ตาม ทางบริษัทฯ ขอสงวนสิทธิ์ไม่คืนค่าทัวร์และรับผิดชอบใด ๆ ทั้งสิ้น
6. *ทางบริษัทฯ ทำหน้าที่เป็นเพียงตัวแทนในการประสานงานการเดินทางเท่านั้น และ ขอสงวนสิทธิ์ปฏิเสธความรับผิดชอบและไม่สามารถคืนเงินค่าบริการหรือชดเชยค่าเสียหายใดๆ ได้ในทุกกรณี สำหรับความสูญเสีย, ความเสียหาย, หรือค่าใช้จ่ายที่เพิ่มขึ้นของนักท่องเที่ยว ซึ่งเกิดจากเหตุสุดวิสัยและปัจจัยที่นอกเหนือการควบคุมของบริษัทฯ อาทิเช่น: ภัยธรรมชาติ, สภาพอากาศแปรปรวน, ภัยสงคราม, การจลาจล, การนัดหยุดงาน, โรคระบาด, การยกเลิก/ล่าช้า/เปลี่ยนแปลงตารางการบิน, ความขัดข้องของการคมนาคม, อุบัติเหตุ, ความเจ็บป่วย, การสูญหายหรือเสียหายของสัมภาระ, ตลอดจนการถูกปฏิเสธการเข้า-ออกเมืองหรือข้อห้ามทางกฎหมายจากเจ้าหน้าที่รัฐ ทั้งนี้ บริษัทฯ จะให้ความช่วยเหลือทางด้านการประสานงานอย่างสุดความสามารถ*



เงื่อนไขอื่นๆ

โปรดตรวจสอบ PASSPORT : กรุณานำพาสปอร์ตติดตัวมาในวันเดินทาง พาสปอร์ตต้องมีอายุไม่ต่ำกว่า 6 เดือน หรือ 180 วัน ขึ้นไปก่อนการเดินทาง และต้องมีหน้ากระดาษอย่างต่ำ 6 หน้า

หมายเหตุ : สำหรับผู้เดินทางที่อายุไม่ถึง 18 ปี และไม่ได้เดินทางกับบิดา มารดา ต้องมีจดหมายยินยอมให้บุตรเดินทางไปต่างประเทศจากบิดาหรือมารดาแนบมาด้วย





เงื่อนไขการยกเลิก

**กรณีการขอยกเลิกการเดินทาง หรือเลื่อนการเดินทาง นักท่องเที่ยวหรือตัวแทนจำหน่าย(ผู้มีชื่อในเอกสารการจอง) จะต้องแพกซ์ อีเมลล์ หรือ มาเซ็นเอกสารการยกเลิกที่บริษัท ใดๆอย่างใดอย่างหนึ่ง เพื่อเป็นการแจ้งยกเลิกกับทางบริษัทอย่างเป็นทางการ (ทางบริษัทไม่ยอมรับยกเลิกการจอง ผ่านทางโทรศัพท์ไม่ว่ากรณีใดๆ)

**กรณีนักท่องเที่ยวหรือตัวแทนจำหน่าย ต้องการขอรับเงินค่าบริการคืน นักท่องเที่ยวหรือตัวแทนจำหน่าย (ผู้มีชื่อในเอกสารการจอง) จะต้องแพกซ์ อีเมลล์ หรือ มาเซ็นเอกสารการขอรับเงินคืนที่บริษัท ใดๆอย่างใดอย่างหนึ่ง เพื่อทำเรื่องขอรับเงินค่าบริการคืน โดยแนบหนังสือมอบอำนาจพร้อมหลักฐานประกอบการมอบอำนาจ หลักฐานการชำระค่าบริการต่างๆ และหน้าสมุดบัญชีธนาคารที่ต้องการให้นำเงินเข้าให้ครบถ้วน โดยมีเงื่อนไขการคืนเงินค่าบริการ ตาม "ประกาศคณะกรรมการธุรกิจนำเที่ยวและมัคคุเทศก์ เรื่อง หลักเกณฑ์เกี่ยวกับการกำหนดอัตราการจ่ายเงินค่าบริการคืนให้นักท่องเที่ยว พ.ศ. 2563" ดังนี้

ยกเลิก ไม่น้อยกว่า 30 วันก่อนการเดินทาง (ไม่นับวันเดินทาง)

คืนเงินค่าทัวร์เต็มจำนวน ยกเว้น ค่าใช้จ่ายที่เกิดขึ้นจริงเพื่อการเตรียมการนำเที่ยว ทั้งหมด เช่น ค่ามัดจำตัวเครื่อง ค่าบริการแลนด์ ต่างประเทศ เป็นต้น

ยกเลิก น้อยกว่า 15 วันก่อนการเดินทาง

ทางบริษัทฯ ขอสงวนสิทธิ์ ไม่คืนเงินค่าทัวร์ทั้งหมด การจ่ายเงินคืนแก่นักท่องเที่ยวตามข้อกำหนดด้านบน ซึ่งมีการหักเงินในบางส่วนนั้น เนื่องจากทางบริษัทมีค่าใช้จ่ายที่ได้จ่ายจริงเพื่อการเตรียมการนำเที่ยวไปแล้ว เช่น การมัดจำที่นั่งบัตรโดยสารเครื่องบิน การจองที่พัก และ ค่าใช้จ่ายที่จำเป็นอื่นๆ เป็นต้น

ยกเลิก ไม่น้อยกว่า 15-29 วันก่อนเดินทาง (ไม่นับวันเดินทาง)

คืนเงิน 50% ของค่าทัวร์ทั้งหมด ยกเว้น ค่าใช้จ่ายที่เกิดขึ้นจริงเพื่อการเตรียมการนำเที่ยวทั้งหมด เช่น ค่ามัดจำตัวเครื่อง ค่าบริการแลนด์ ต่างประเทศ เป็นต้น

หากท่านงดการใช้บริการรายการใดรายการหนึ่ง หรือไม่เดินทางพร้อมคณะ

ทางบริษัทฯ จะถือว่าท่านสละสิทธิ์ **ไม่อาจเรียกร้องค่าบริการและเงินมัดจำคืน ไม่ว่ากรณีใดๆ ทั้งสิ้น**

การยกเลิกเดินทางกับกรุ๊ปที่ออกเดินทางช่วง เทศกาลวันหยุด เช่น ปีใหม่, สงกรานต์ เป็นต้น

บางสายการบินมีการกักที่นั่งมัดจำที่ตรงกับสายการบิน และค่ามัดจำที่แพง รวมถึงเที่ยวบินพิเศษ เช่น CHARTER FLIGHT **จะไม่มีการคืนเงินมัดจำ หรือ ค่าทัวร์ทั้งหมดที่ชำระแล้ว** ไม่ว่ายกเลิกด้วยกรณีใดๆ

กรณีที่กองตรวจคนเข้าเมืองในกรุงเทพฯ และต่าง ประเทศปฏิเสธการเดินทางออกหรือเข้าประเทศที่ระบุ

บริษัทฯ ขอสงวนสิทธิ์ที่จะไม่คืนค่าทัวร์ ไม่ว่ากรณีใดๆ *สำคัญ !! บริษัททำธุรกิจเพื่อการท่องเที่ยวเท่านั้น ไม่สนับสนุนการเดินทางเข้าญี่ปุ่นโดยผิดกฎหมาย ลูกค้าต้องผ่านการตรวจคนเข้าเมืองด้วยตัวของตนเอง โดยมีมัคคุเทศก์ไม่สามารถช่วยเหลือใดๆได้ทั้งสิ้น *





สำคัญ โปรดอ่านเงื่อนไขที่ท่านควรรทราบ



ข้อมูลสำคัญเกี่ยวกับสายการบิน

การจัดที่นั่งบนเครื่องบินจะถูกกำหนดโดยสายการบิน ซึ่งจะดำเนินการผ่านระบบอัตโนมัติ ผู้โดยสารไม่สามารถเลือกที่นั่งได้ และที่นั่งอาจไม่ได้อยู่ติดกัน ซึ่งบริษัทไม่สามารถเข้าไปจัดการได้แต่อย่างใด



ข้อมูลสำคัญเกี่ยวกับโรงแรมที่พัก

ห้องพักในโรงแรมอาจมีความแตกต่างกัน ดังนั้น ห้องพักประเภทห้องเดี่ยว (Single) ห้องพักคู่ (Twin/Double) และห้องพักสำหรับ 3 ท่าน (Triple) อาจไม่ได้ตั้งอยู่ในอาคารหรือชั้นเดียวกัน



เงื่อนไขและข้อควรทราบอื่นๆ ที่ไปที่ท่านควรรทราบ

รายการทัวร์อาจมีการปรับเปลี่ยนหรือยกเลิกตามสภาพอากาศและความเหมาะสม โดยคำนึงถึงความปลอดภัยของผู้เดินทางเป็นหลัก โดยไม่จำเป็นต้องแจ้งให้ทราบล่วงหน้า

อัตราค่าทัวร์ที่นำเสนอนี้ ได้รวมภาษีน้ำมันและภาษีสนามบินตามอัตราปัจจุบัน ณ วันที่ออกโปรแกรมแล้ว อย่างไรก็ตาม หากก่อนวันเดินทาง ทางสายการบิน มีการประกาศปรับขึ้นค่าภาษีน้ำมัน ภาษีสนามบิน หรือมีค่าใช้จ่ายเพิ่มส่วนอื่นๆ (แม้ว่าทางบริษัทฯ จะได้ทำการออกตั๋วเครื่องบินไปแล้วก็ตาม) ทางบริษัทฯ ขอความกรุณาเรียกเก็บค่าใช้จ่ายในส่วนต่างนี้เพิ่มตามความเป็นจริง

ไม่รับผิดชอบค่าใช้จ่าย ตัวเครื่องบินภายในประเทศทุกกรณี

กรณีที่ท่านเดินทางจากต่างจังหวัด ค่าใช้จ่ายในการเดินทางเช่น ตัวเครื่องบิน รถไฟ รถทัวร์ ที่พัก ไม่ได้ อยู่ในรายการทัวร์ รวมถึงกรณีที่เกี่ยวข้อง (ภายในประเทศ) มีการเปลี่ยนแปลงอันเนื่องมาจาก สายการบินเปลี่ยนแปลงเวลาบิน เกี่ยวข้อง ยกเลิกเที่ยวบิน หรือสาเหตุสุดวิสัยอื่นๆ ทางบริษัทฯ จะไม่รับผิดชอบค่าใช้จ่ายในส่วนนี้



หากทำการชำระเงินแล้ว

ทางบริษัทขอสงวนสิทธิ์ในการถือว่าท่านได้ยอมรับเงื่อนไขดังกล่าวแล้ว และจะไม่มี การฟ้องร้องใดๆ เนื่องจากท่านได้ยอมรับเงื่อนไขในการให้บริการแล้ว

สำคัญ!!
กรุณาอ่านเงื่อนไข
แบบท้ายโดยละเอียด
เพื่อประโยชน์สูงสุดของท่าน

